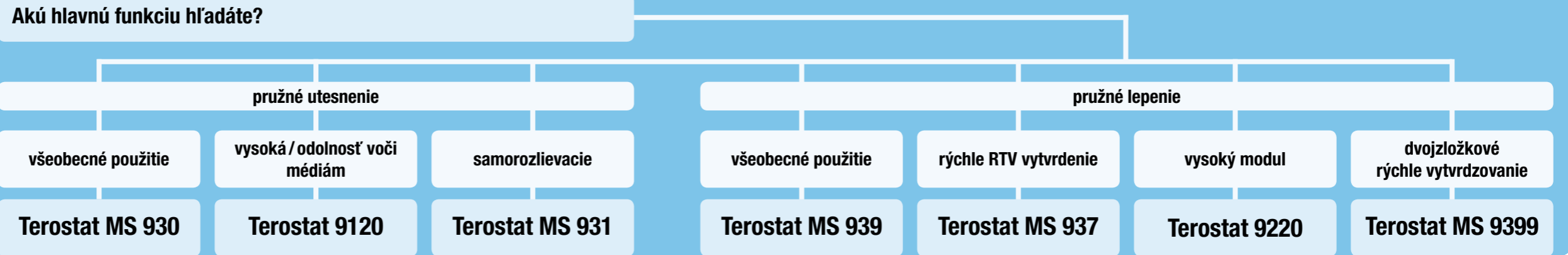


Pružné tesnenie a lepenie – MS polymér

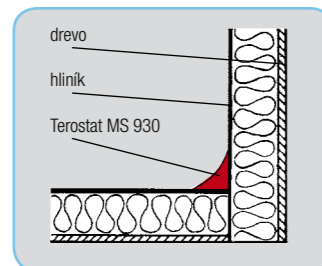
- Odolnosť voči úderom, rázom a vibráciám
- Odolnosť voči tepelnej rozťažnosti a vibráciám
- Produkty veľmi dobre vyplňajú spojovaciú medzeru
- Odolné voči vplyvom počasia a UV žiareniu
- Na čerstvo vytvrdený MS možno naniesť lak
- Bez obsahu izokyanátov a silikónov



Riešenie

Prevádzková teplota	-50 °C až 80 °C	-40 °C až 100 °C	-40 °C až 100 °C	-40 °C až 100 °C	-40 °C až 100 °C	-40 °C až 100 °C	-40 °C až 100 °C
Vytvrdzovacia metóda	pôsobením vlhkosti	pôsobením vlhkosti	pôsobením vlhkosti	pôsobením vlhkosti	pôsobením vlhkosti	pôsobením vlhkosti	dvojzložkové
Suché na dotyk	25 až 40 min.	10 až 15 min.	10 až 20 min.	10 min.	10 až 15 min.	5 až 10 min.	Čas spracovania: 30 min.
Viskozita	pasta	pasta	kvapalina	pasta	pasta	pasta	pasta
Charakteristika	všeobecné použitie	vysoká / stredná odolnosť	samorozlievacie	všeobecné použitie	rýchle vytvrdenie	vysoký modul	vytvrdzovanie bez prítomnosti vlhkosti
Farba	biela, sivá, čierna	biela, sivá, čierna	biela	biela, skoro biela, sivá, čierna	biela	9220: čierna MS-9380: sivá, biela	čierna
Veľkosti balenia	310 ml, 570 ml	310 ml	310 ml	310 ml	310 ml	310 ml	2x 200 ml (A+B)
Dávkovacie zariadenie ¹	97040 / 97002	97040 / 97002	97040 / 97002	97040 / 97002	97040 / 97002	97040 / 97002	983439

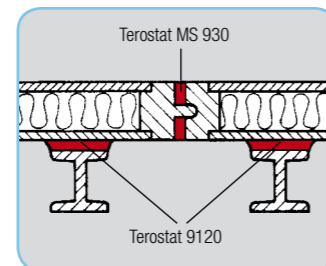
¹ Podrobnejšie informácie pozri na stranách 42/43



Utesňovanie sendvičových elementov v chladiarenských skladoch

Terostat MS 930

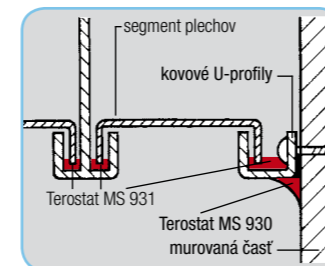
- Možno ho aplikovať po kvapkách alebo dokonca rozstrekovať pomocou vhodného zariadenia
- Absorbuje vibrácie
- Vysoká rozťažnosť
- Utesnenie spojov pomocou nastriekania pri použití na veľké plochy



Utesňovanie/lepenie bočných panelov na nosné konštrukcie

Terostat 9120

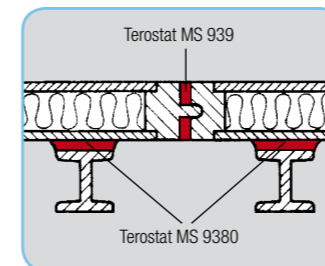
- Elastické lepidlo/tesniaca hmota
- Vysoká odolnosť voči prehybaniu
- Vysoká / stredná odolnosť voči médiám
- Jednoduché vyhladzovanie
- Vysoká príľnavosť
- Utesnenie a lepenie dielov pri výrobe železničných vozňov a kontajnerov



Utesňovanie stropov pri technike čistých priestorov

Terostat MS 931

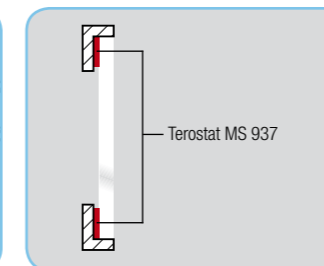
- Aplikácia liatím alebo extrudovaním
- Samonivelačné
- Po úplnom vytvrdení mäkké elastické
- Rýchle vytvrdenie
- Striekateľné pri vytváraní povlaku na veľkých plochách
- Fluidné utesnenie v rámových profiloch modulových stropov pri technike čistých priestorov



Lepenie/utesňovanie bočných panelov na nosné konštrukcie

Terostat MS 939

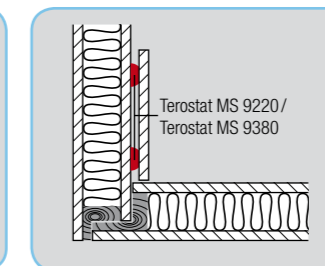
- Vysoká príľnavosť
- Neprehýba sa
- Vysoká rozťažnosť
- Elastické lepenie kovov a plastov



Lepenie pívničných okien do kovových rámov

Terostat MS 937

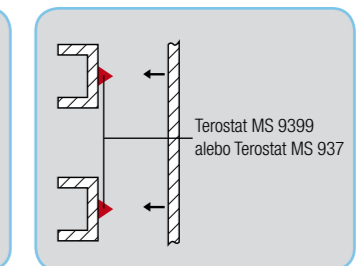
- Rýchle vytvrdenie
- Neprehýba sa
- Elastické lepenie kovov a plastov



Lepenie protinárzových zábran pri výrobe kontajnerov a pri karosériách vozidiel

Terostat 9220

- Vysoký modul
- Rýchla tvorba povrchovej kože
- Neprehýba sa
- Vysoká príľnavosť
- Elastické lepenie kovov alebo lakovaných substrátov



Lepenie bočných panelov, strešných alebo podlahových prvkov na nosné konštrukcie

Terostat MS 9399

- Úplne vytvrdnutie do hĺbky za 24 hodín
- Vysoká viskozita
- Vysoká príľnavosť
- Elastické lepenie pri stavbe kontajnerov, karavanov atď.